



RATSCHEN  
RATSCHENZUBEHÖR  
SONSTIGE DENTALARTIKEL

PRODUKTKATALOG 2017

Ein Unternehmen der KLINGEL GROUP








JOSEF GANTER  
Feinmechanik

## Allgemeine Informationen

Alle Ratschen gibt es mit verschiedenen Werkzeuganschlüssen, diese sind mit einem Farbcode versehen. So sehen Sie, welchen Farbcode Ihre Ratsche hat und welches das passende Zubehör ist.

Als Werkzeuganschluss versteht man den Innendurchmesser ( $\varnothing$ ) des Ratschenkopfes, in den später das Rätsschrad und/oder das Werkzeug gesteckt wird.

Bild	Artikel-Nr.	Werkzeuganschluss	Farbcode
0	0000000	$\varnothing$ 7 mm z. B. „Straumann“	
0	0000000	$\varnothing$ 8 mm z. B. „Nobel Biocare“	
0	0000000	$\varnothing$ 9,5 mm mit wechselbarem Rätsschrad	
0	0000000	$\varnothing$ 9,5 mm mit wechselbarem Rätsschrad	
0	0000000	$\varnothing$ 12 mm für Adapterringe auf Seite 6 Adapterringe für alle Werkzeuganschlüsse	

## Inhalt

<b>1</b>	<b>Universal-Ratsche ohne Drehmomentfunktion mit optionalem Biegestabaufsatz</b>	6
	Universal-Ratsche ohne Drehmomentfunktion	8
	Biegestabaufsatz	9
	Adapterringe für Ratsche 1000606	10
<b>2</b>	<b>Universal-Drehmoment-Ratsche mit Biegestab</b>	12
<b>3</b>	<b>Universal-Ratsche ohne Drehmomentfunktion</b>	16
<b>4</b>	<b>Universal-Drehmoment-Ratsche</b>	20
	Drehmomentbereiche 10–35 Ncm und 10–45 Ncm	22
	Drehmomentbereich 10–70 Ncm	23
	Drehmomentbereiche 15–60 Ncm / 15–80 Ncm / 15–100 Ncm	24
<b>5</b>	<b>Zubehör für Ratschen</b>	26
	Rätsschräder	28
	Ratschenadapter für Winkelstückschäfte (RA)	31
	Bohrerverlängerungen	34
	Schlüssel mit Sechskantaufnahme	35
	Schlüssel mit RA-Aufnahme	41
<b>6</b>	<b>Sonstige Dentalartikel</b>	46
<b>7</b>	<b>Prothetik-Sets und Aufbewahrungsboxen</b>	50

# Einleitung



Mit der Entwicklung und Fertigung von Drehmomentratschen hat sich die Josef Ganter Feinmechanik GmbH einen Namen gemacht. Das zur Klingel Gruppe gehörende, international agierende Unternehmen bietet neben einer breiten Palette an Standardratschen auch kundenspezifische Ausführungen und stellt alle dazu benötigten Werkzeuge und Schlüssel her.

## Warum eine Ratsche von Josef Ganter?

Unsere Ratschen sind robust, langlebig, leicht zu handhaben und unkompliziert in der Reinigung und Aufbereitung. Wir benutzen eine größere Feder als andere Hersteller. Die Federkraft bleibt deshalb über lange Zeit konstant und verändert sich nicht. Die Ratsche kann bei Bedarf kalibriert und nachjustiert werden. Wir färben individuelle Beschriftungen mit sterilisierbarer Keramikfarbe ein, so dass sich die eingestellten Werte jederzeit bestens ablesen lassen. Auch mehrfarbige Ausführungen sind hier möglich.

Mit 10 bis 100 Ncm decken wir einen großen Drehmomentbereich in verschiedenen Ausführungen ab. Alle Drehmomentratschen besitzen eine Blockierfunktion, um größere Drehmomente zu übertragen. Auf modernsten CNC-Langdrehautomaten und Dreh- und Fräszentren mit bis zu 12 Achsen fertigen wir Klein- und Großserien und auch Musterteile nach Kundenbedarf – und nach DIN ISO 9001 und ISO 13485 zertifiziert.

## Einsatz und Funktionsweise von Drehmomentratschen

Der Erfolg von Implantatbehandlungen hängt von der präzisen Verschraubung der prothetischen Versorgung auf dem Implantat ab. Durch optimales Vorspannen der Schraube lässt sich das Risiko vermeiden, dass sich die Schraube löst. Ist das Anzugsmoment jedoch zu stark, könnte dies zum Bruch der Schraube führen.

Eine kalibrierte Verschraubung kann nur sichergestellt werden, wenn ein Präzisionsinstrument mit Drehmomentkontrolle verwendet wird.

Die Drehmomentratsche wird beim Eindrehen von Implantaten oder bei der drehmomentgesteuerten Befestigung von Aufbauten mittels Halteschrauben verwendet. Am Kopf der Ratsche befindet sich die Aufnahme der verschiedenen Werkzeuge, wie Schraubendreher und Eindrehinstrumente.

# 1

## Universal-Ratsche ohne Drehmomentfunktion mit optionalem Biegestabaufsatz



Kann als Universal-Ratsche ohne Drehmoment benutzt werden oder innerhalb weniger Sekunden durch Aufstecken des Biegestabaufsatzes zu einer Ratsche mit Drehmoment erweitert werden.

NEUHEIT  
2017

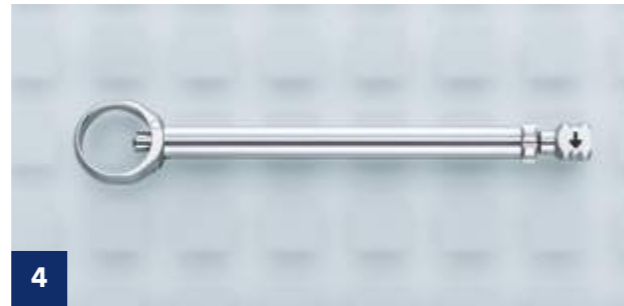
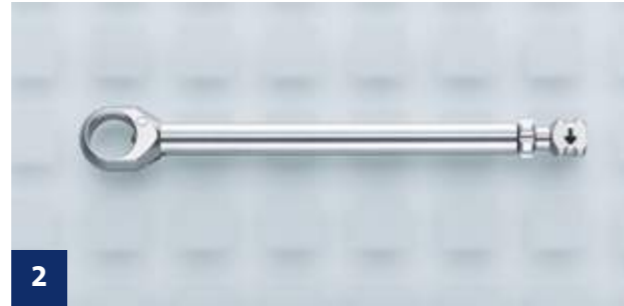
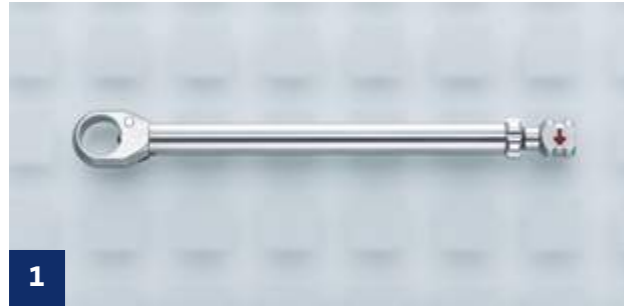
**Biegestabaufsatz 50–250 Ncm  
zur Extraktion von Implantaten.**

## Ihre Vorteile

- › Individuelles Kundenlogo/Schriftzug entweder eingefärbt oder laserbeschriftet möglich.
- › Position des Kundenlogos: auf der Universal-Ratsche ohne Drehmomentfunktion und/oder auf dem Biegestabaufsatz möglich.
- › Beste Ablesbarkeit der Skalenwerte durch sterilisierbare Keramikfarbe.
- › Für sämtliche eingefärbte Beschriftungen stehen verschiedene Farben zur Auswahl. Auch mehrfarbige Ausführungen sind möglich.
- › Besteht nur aus zwei bzw. drei Einzelteilen. Zum Sterilisieren, kann die Ratsche in wenigen Sekunden zerlegt werden.



# Universal-Ratsche ohne Drehmomentfunktion



Jede der hier aufgelisteten Universal-Ratschen ohne Drehmomentfunktion kann mit jedem Biegestabaufsatz auf Seite 9 kombiniert werden.

Bild	Artikel-Nr.	Werkzeuganschluss	Farbcode
1	1000603	Ø 7 mm z. B. „Straumann“	<span style="color: green;">●</span>
2	1000604	Ø 8 mm z. B. „Nobel Biocare“	<span style="color: yellow;">●</span>
3	1000605	Ø 9,5 mm mit wechselbarem Rätsschrad, siehe Zubehör	<span style="color: black;">●</span>
4	1000606	Ø 12 mm für Adapterringe auf Seite 6, kompatibel mit allen Werkzeuganschlüssen	<span style="color: red;">●</span>

# Biegestabaufsatz



Jeder der hier aufgelisteten Biegestabaufsätze kann mit jeder Universal-Ratsche ohne Drehmomentfunktion auf Seite 8 kombiniert werden.

Bild	Artikel-Nr.	Drehmomentbereich	Bemerkung
5	1010624	10-35 Ncm	
6	1010625	10-45 Ncm	
7	1010623	10-70 Ncm	
8	1010626	10-100 Ncm	
9	1010628	50-250 Ncm	Zur Extraktion von Implantaten



10



11



12

Mit nur einer Ratsche ist es möglich, durch Austauschen der Adapterringe jeden der drei Werkzeuganschlüsse zu bedienen.



Bild	Artikel-Nr.	Werkzeuganschluss
------	-------------	-------------------

10	1000677	Ø 7 mm z. B. „Straumann“
11	1000678	Ø 8 mm z. B. „Nobel Biocare“
12	1000679	Ø 9,5 mm mit wechselbarem Rätsschrad, siehe Zubehör

# 2

## Universal-Drehmoment-Ratsche mit Biegestab



### Ihre Vorteile

- › Individuelles Kundenlogo/Schriftzug entweder eingefärbt oder laserbeschriftet möglich.
- › Position des Kundenlogos: auf der Universal-Drehmoment-Ratsche mit Biegestab.
- › Beste Ablesbarkeit der Skalenwerte durch sterilisierbare Keramikfarbe.
- › Für sämtliche eingefärbte Beschriftungen stehen verschiedene Farben zur Auswahl. Auch mehrfarbige Ausführungen sind möglich.
- › Besteht nur aus zwei Einzelteilen. Zum Sterilisieren, kann die Ratsche in wenigen Sekunden zerlegt werden.

# Universal-Drehmoment-Ratsche mit Biegestab



Bild	Artikel-Nr.	Drehmomentbereich	Werkzeuganschluss	Farbcode
13	1000600	10-70 Ncm	Ø 7 mm z. B. „Straumann“	●
14	1000602	10-70 Ncm	Ø 8 mm z. B. „Nobel Biocare“	●
15	1000601	10-70 Ncm	Ø 9,5 mm mit wechselbarem Rätsschrad	●

Die Skalierung (Drehmomentbereich) kann auch geringer gemacht bzw. mit den gewünschten Zahlen versehen werden.  
z. B. 10-50 Ncm / 25-70 Ncm / 25-55 Ncm  
Auf Anfrage erstellen wir gerne ein Angebot.



# 3

## Universal-Ratsche ohne Drehmomentfunktion



### Ihre Vorteile

- › Individuelles Kundenlogo/Schriftzug entweder eingefärbt oder laserbeschriftet möglich.
- › Position des Kundenlogos: auf der Universal-Ratsche ohne Drehmoment.
- › Beste Ablesbarkeit der Skalenwerte durch sterilisierbare Keramikfarbe.
- › Für sämtliche eingefärbte Beschriftungen stehen verschiedene Farben zur Auswahl. Auch mehrfarbige Ausführungen sind möglich.
- › Besteht nur aus zwei Einzelteilen. Zum Sterilisieren, kann die Ratsche in wenigen Sekunden zerlegt werden.

# Universal-Ratsche ohne Drehmomentfunktion

16



Gesamtlänge: 90 mm

Bild	Artikel-Nr.	Werkzeuganschluss	Farbcode
-	1000212	Ø 7 mm z. B. „Straumann“	●
-	1000213	Ø 8 mm z. B. „Nobel Biocare“	●
16	1000204	Ø 9,5 mm mit wechselbarem Rätsschrad	●

17



Gesamtlänge: 71 mm

Bild	Artikel-Nr.	Werkzeuganschluss	Farbcode
-	1000281	Ø 7 mm z. B. „Straumann“	●
-	1000282	Ø 8 mm z. B. „Nobel Biocare“	●
17	1000283	Ø 9,5 mm mit wechselbarem Rätsschrad, siehe Zubehör	●

# Universal-Ratsche ohne Drehmomentfunktion

18



Gesamtlänge: 54 mm

Bild	Artikel-Nr.	Werkzeuganschluss	Farbcode
-	1000284	Ø 7 mm z. B. „Straumann“	●
-	1000285	Ø 8 mm z. B. „Nobel Biocare“	●
18	1000286	Ø 9,5 mm mit wechselbarem Rätsschrad, siehe Zubehör	●

# 4

## Universal-Drehmoment-Ratsche



Diese Ratschen bieten eine hervorragende Anwenderfreundlichkeit, da das Drehmoment bereits vor dem Eingriff am Patient eingestellt werden kann.

Ist das Drehmoment während des Eingriffes erreicht, ist ein klickendes Geräusch zu hören und der Kraftaufwand fällt schlagartig ab.



Spezialausführungen sind ebenfalls machbar.

## Ihre Vorteile

- › Individuelles Kundenlogo/Schriftzug entweder eingefärbt oder laserbeschriftet möglich.
- › Position des Kundenlogos: auf der Universal-Drehmoment-Ratsche
- › Beste Ablesbarkeit der Skalenwerte durch sterilisierbare Keramikfarbe.
- › Für sämtliche eingefärbte Beschriftungen stehen verschiedene Farben zur Auswahl. Auch mehrfarbige Ausführungen sind möglich.
- › Kann zum Sterilisieren komplett zerlegt werden.
- › Neben der Möglichkeit, ein bestimmtes Drehmoment einzustellen, besitzt die Ratsche eine Blockierfunktion, um größere Drehmomente übertragen zu können.
- › Die große außenliegende Feder hält über lange Zeit die Federkraft konstant und verändert sich nicht.

## Drehmomentbereiche 10–35 Ncm und 10–45 Ncm



19



20



21

Bild	Artikel-Nr.	Drehmomentbereich	Werkzeuganschluss	Farbcode
19	1000205	10–35 Ncm	Ø 7 mm z. B. „Straumann“	●
–	1000203	10–45 Ncm	Ø 7 mm z. B. „Straumann“	●
–	1000214	10–35 Ncm	Ø 8 mm z. B. „Nobel Biocare“	●
20	1000215	10–45 Ncm	Ø 8 mm z. B. „Nobel Biocare“	●
–	1000201	10–35 Ncm	Ø 9,5 mm mit wechselbarem Rätsschrad	●
21	1000202	10–45 Ncm	Ø 9,5 mm mit wechselbarem Rätsschrad	●

## Drehmomentbereich 10–70 Ncm



22



23



24

Bild	Artikel-Nr.	Drehmomentbereich	Werkzeuganschluss	Farbcode
22	1000701	10–70 Ncm	Ø 7 mm z. B. „Straumann“	●
23	1000700	10–70 Ncm	Ø 8 mm z. B. „Nobel Biocare“	●
24	1000702	10–70 Ncm	Ø 9,5 mm mit wechselbarem Rätsschrad	●

## Drehmomentbereiche 15–60 Ncm / 15–80 Ncm / 15–100 Ncm



Bild	Artikel-Nr.	Drehmomentbereich	Werkzeuganschluss	Farbcode
–	1000206	15–60 Ncm	Ø 7 mm z.B. „Straumann“	●
26	1000207	15–80 Ncm	Ø 7 mm z.B. „Straumann“	●
27	1000208	15–100 Ncm	Ø 7 mm z.B. „Straumann“	●
–	1000216	15–60 Ncm	Ø 8 mm z.B. „Nobel Biocare“	●
–	1000217	15–80 Ncm	Ø 8 mm z.B. „Nobel Biocare“	●
–	1000218	15–100 Ncm	Ø 8 mm z.B. „Nobel Biocare“	●
25	1000209	15–60 Ncm	Ø 9,5 mm mit wechselbarem Rätschrad	●
–	1000210	15–80 Ncm	Ø 9,5 mm mit wechselbarem Rätschrad	●
–	1000211	15–100 Ncm	Ø 9,5 mm mit wechselbarem Rätschrad	●

## Drehmomentbereiche 15–60 Ncm / 15–80 Ncm / 15–100 Ncm



# 5

## Zubehör für Ratschen

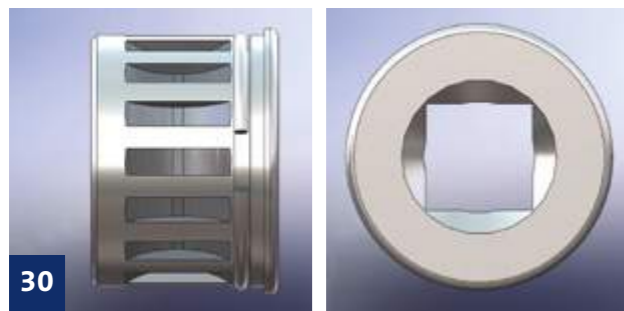


Mit einem Ratschrad können Werkzeuge in verschiedenen Formen oder Größen in der Ratsche aufgenommen werden.

### Ihre Vorteile

- > „Mit Kugel“ bedeutet, dass die Kugel als Sicherung gegen das Herausfallen für das später eingesetzte Werkzeug dient.
- > Ratschräder halten einem Drehmoment bis ca. 200 Ncm, gehärtete Ratschräder bis ca. 400 Ncm stand.
- > „Mit Federring außen“ bedeutet, dass das Ratschrad mit einem Federring in der Ratsche gegen Herausfallen gesichert ist.
- > „Mit Federring innen“ bedeutet, dass das Werkzeug mit einem Federring im Ratschrad gegen Herausfallen gesichert ist.

# Rätschräder

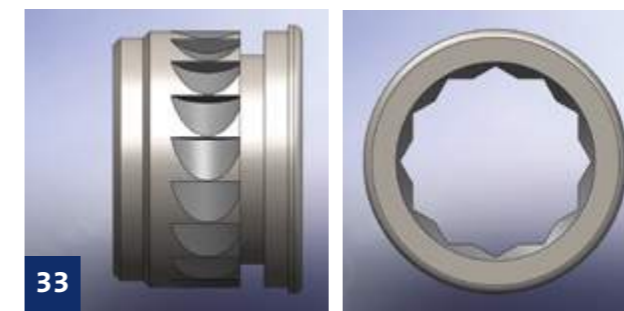
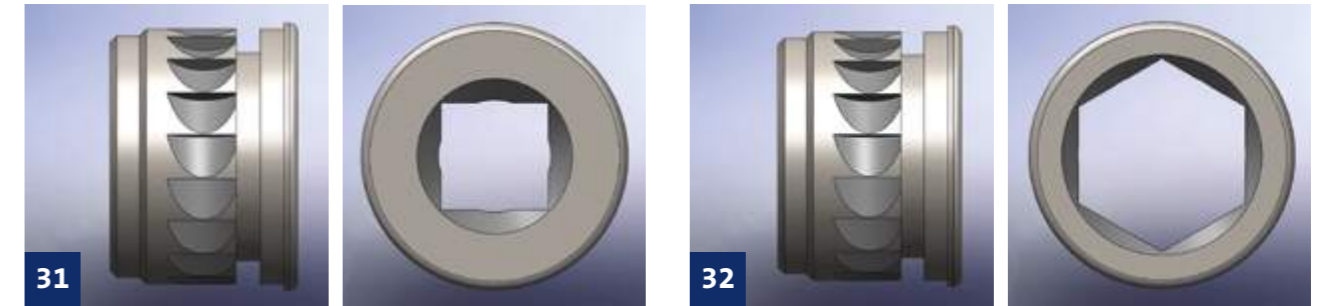


Falls Sie ein Rättschrad mit anderen Maßen brauchen, erstellen wir Ihnen gerne ein Angebot.

Bild	Artikel-Nr.	WA* Ratsche	WA* Rättschrad	Farbcode
-	1000236	Ø 7 mm	4-kant SW**4	● ●
28	1000296	Ø 7 mm	4-kant SW4 / gehärtet	● ●
-	1000279	Ø 7 mm	4-kant SW4 / gehärtet / 2 Kugeln	● ●
-	1000270	Ø 7 mm	6-kant SW3,5	● ●
-	1000234	Ø 7 mm	6-kant SW3,7	● ●
-	1000273	Ø 7 mm	6-kant SW4	● ●
-	1000275	Ø 8 mm	6-kant SW4***	● ●
-	1000292	Ø 8 mm	4-kant SW4 / gehärtet / 2 Kugeln***	● ●
-	1000293	Ø 8 mm	4-kant SW4 / gehärtet***	● ●
-	1000295	Ø 8 mm	4-kant SW4***	● ●
29	1000675	Ø 9,5 mm	6-kant SW6,4***	● ●
30	1000676	Ø 9,5 mm	4-kant SW4***	● ●

\* Werkzeuganschluss  
 \*\* SW = Schlüsselweite  
 \*\*\* mit Federring außen

# Rätschräder



Die Rättschräder auf dieser Seite sind alle gegen das Herausfallen aus der Ratsche gesichert.

Bild	Artikel-Nr.	WA* Ratsche	WA* Rättschrad	Farbcode
-	1000233	Ø 9,5 mm	4-kant SW3 / 1 Kugel	●
31	1000222	Ø 9,5 mm	4-kant SW4	●
-	1000229	Ø 9,5 mm	4-kant SW4 / 2 Kugeln	●
-	1000271	Ø 9,5 mm	4-kant SW4 / gehärtet	●
-	1000237	Ø 9,5 mm	4-kant SW4,1	●
-	1000247	Ø 9,5 mm	4-kant SW4,5	●
-	1000248	Ø 9,5 mm	6-kant SW3	●
-	1000239	Ø 9,5 mm	6-kant SW3,5	●
-	1000238	Ø 9,5 mm	6-kant SW5,1	●
-	1000225	Ø 9,5 mm	2x6-kant SW5,8****	●
-	1000221	Ø 9,5 mm	6-kant SW6	●
-	1000224	Ø 9,5 mm	2x6-kant SW6****	●

\*\*\*\* mit Federring innen

Bild	Artikel-Nr.	WA* Ratsche	WA* Rätsschrad	Farbcode
32	1000220	Ø 9,5 mm	6-kant SW**6,26	●
33	1000227	Ø 9,5 mm	2x6-kant SW6,26	●
-	1000228	Ø 9,5 mm	6-kant SW6,4	●
-	1000280	Ø 9,5 mm	6-kant SW6,4 / gehärtet	●
-	1000272	Ø 9,5 mm	6-kant SW6,46	●
-	1000226	Ø 9,5 mm	6-kant SW6,6	●



Der Ratschenadapter für Winkelstückschäfte ermöglicht es, Werkzeuge mit Winkelstückschaft (RA-Schaft) nach DIN EN ISO 1797-1:2011 in der Ratsche aufzunehmen und sie sicher zu halten, z.B. Bohrer Verlängerungen oder verschiedene Schlüssel.

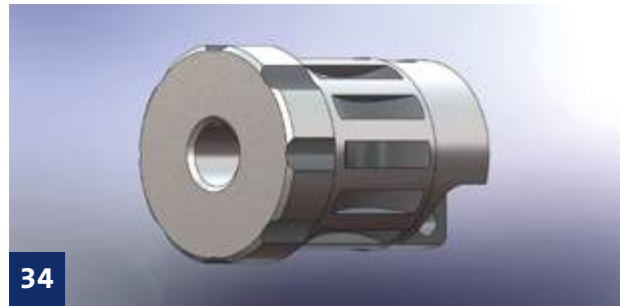
\* Werkzeuganschluss

\*\* SW = Schlüsselweite



# Ratschenadapter für Winkelstückschäfte (RA)

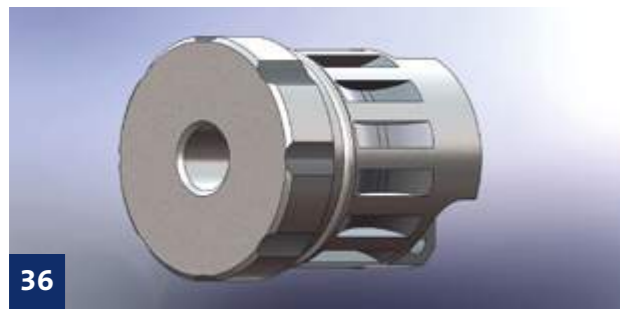
# Ratschenadapter für Winkelstückschäfte (RA)



34



35



36



37



38



39



40

Bild	Artikel-Nr.	Werkzeuganschluss	Farbcode
34	1000235	Ø 7 mm (z.B. „Straumann“)	● ●
35	1000274	Ø 7 mm (z.B. „Straumann“) mit W&H-Anschluss (SW3)	● ●
36	1000249	Ø 8 mm (z.B. „Nobel Biocare“)	● ●
37	1000278	Ø 8 mm (z.B. „Nobel Biocare“) mit W&H-Anschluss (SW3)	● ●
38	1000246	Ø 9,5 mm (mit wechselbarem Rätsschrad) Erforderliches Rätsschrad Art.-Nr. 1000675 (6-kant SW6,26)	● ●
		Erforderliches Rätsschrad Art.-Nr. 1000220 / Art.-Nr. 1000228 oder Art.-Nr. 1000280	●
39	1000288	Ø 9,5 mm (mit wechselbarem Rätsschrad) mit W&H-Anschluss (SW3). Erforderliches Rätsschrad Art.-Nr. 1000675 (6-kant SW6,26)	● ●
		Erforderliches Rätsschrad Art.-Nr. 1000220 / Art.-Nr. 1000228 oder Art.-Nr. 1000280	●
40	1000294	Ø 9,5 mm Direktaufnahme (kein zusätzliches Rätsschrad)	●

Ein W&H-Anschluss ist ein Sechskantschlüssel mit Schlüsselweite 3 mm.

Zum Verlängern von Werkzeugen mit Winkelstückschaft (RA-Schaft) nach DIN EN ISO 1797-1:2011.



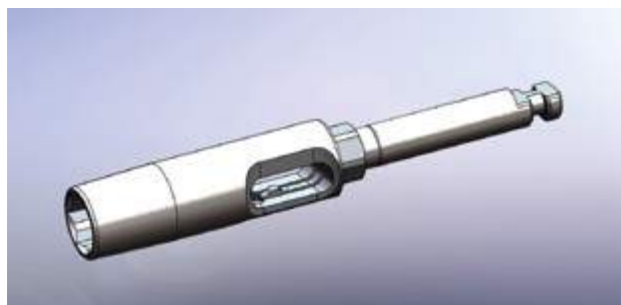
**Bohrerverlängerung  
Artikel-Nr. 320-13-R**

- > Verlängert um ca. 18 mm
- > Max. Belastung: 40 Ncm



**Bohrerverlängerung  
Artikel-Nr. 320-16-R**

- > Verlängert um ca. 16 mm
- > Max. Belastung mit gehärteten RA-Schäften: 80 Ncm
- > Max. Belastung mit ungehärteten RA-Schäften: 40 Ncm

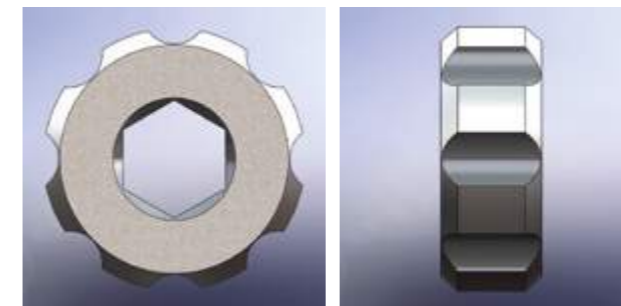


**Bohrerverlängerung mit W&H-Anschluss  
(Sechskant-Schlüsselweite 3 mm)  
Artikel-Nr. 320-17-R**

- > Verlängert um ca. 16 mm
- > Nur für Winkelstückschäfte (RA-Schäfte) mit Sechskant SW 3 mm und nach DIN EN ISO 1797-1:2011
- > Max. Belastung: 100 Ncm

Um die Schlüssel in der Ratsche aufnehmen zu können, wird eines der folgenden Rätsschäder benötigt.

Artikel-Nr.	WA* Ratsche	WA* Rätsschrad	Farbcode
1000220	Ø 9,5 mm	6-kant SW6,26	
1000228	Ø 9,5 mm	6-kant SW6,4	
1000280	Ø 9,5 mm	6-kant SW6,4 (gehärtet)	
1000272	Ø 9,5 mm	6-kant SW6,46	
1000675	Ø 9,5 mm	6-kant SW6,4 (mit Federring)	



Um die Schlüssel von Hand benutzen zu können, gibt es folgenden Artikel:

Handrad mit Sechskant Aufnahme SW 6,26 mm  
Artikel-Nr. 10000231

**Alle Schlüssel sind:**

- > Gehärtet
- > Mit O-Ring aus sterilisierbarem Kunststoff für besseren Halt im Rätsschrad versehen
- > Aus rostfreiem Stahl
- > Sterilisierbar
- > Eingraviert mit der gewünschten Größe

# Schlüssel mit Sechskantaufnahme

# Schlüssel mit Sechskantaufnahme

Werkzeugform: Sechskant



Artikel-Nr.	Gesamtlänge	Werkzeuggröße*	Farbcode
1000327	20,5 mm	0,7 mm (0.027")	● ● ●
1000301	20,5 mm	0,76 mm (0.03")	● ● ●
1000302	25,5 mm	0,76 mm (0.03")	● ● ●
1000303	20,5 mm	0,8 mm (0.032")	● ● ●
1000304	25,5 mm	0,8 mm (0.032")	● ● ●
1000305	20,5 mm	0,9 mm (0.035")	● ● ●
1000306	25,5 mm	0,9 mm (0.035")	● ● ●
1000308	20,5 mm	1,0 mm (0.04")	● ● ●
1000307	25,5 mm	1,0 mm (0.04")	● ● ●
1000328	25,5 mm	1,15 mm (0.045")	● ● ●
1000329	20,5 mm	1,15 mm (0.045")	● ● ●
1000309	20,5 mm	1,2 mm (0.048")	● ● ●
1000310	25,5 mm	1,2 mm (0.048")	● ● ●

Artikel-Nr.	Gesamtlänge	Werkzeuggröße*	Farbcode
1000311	20,5 mm	1,25 mm (0.05")	● ● ●
1000312	25,5 mm	1,25 mm (0.05")	● ● ●
1000313	20,5 mm	1,3 mm (0.051")	● ● ●
1000314	25,5 mm	1,3 mm (0.051")	● ● ●
1000338	20,5 mm	1,5 mm (0.06")	● ● ●
1000339	25,5 mm	1,5 mm (0.06")	● ● ●
1000336	20,5 mm	1,6 mm (0.063")	● ● ●
1000337	25,5 mm	1,6 mm (0.063")	● ● ●
1000315	20,5 mm	1,67 mm (0.065")	● ● ●
1000316	25,5 mm	1,67 mm (0.065")	● ● ●
1000317	20,5 mm	1,8 mm (0.07")	● ● ●
1000318	25,5 mm	1,8 mm (0.07")	● ● ●
1000319	25,5 mm	2,0 mm (0.078")	● ● ●
1000320	25,5 mm	2,2 mm (0.087")	● ● ●
1000321	25,5 mm	2,5 mm (0.098")	● ● ●

\* Werkzeuggröße (SW) in mm und Zoll (inch)

# Schlüssel mit Sechskantaufnahme

# Schlüssel mit Sechskantaufnahme

Werkzeugform: TORX® nach ISO 10664



Werkzeugform: Vierkant



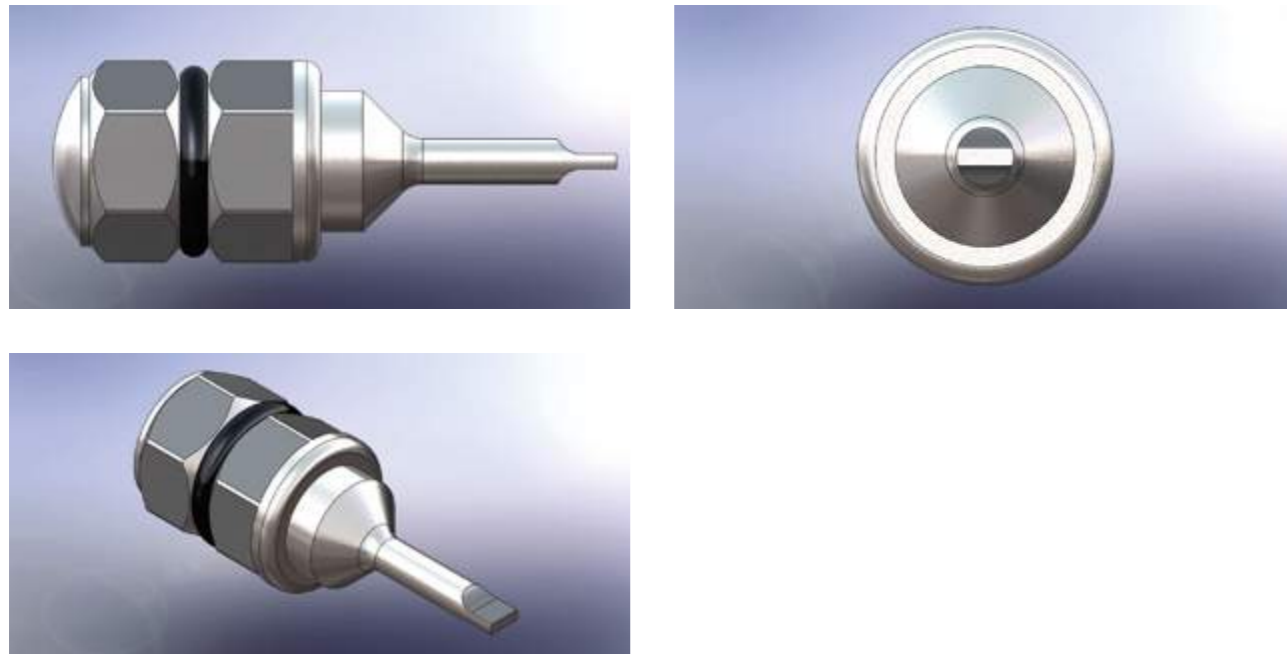
Artikel-Nr.	Gesamtlänge*	Werkzeuggröße	Farbcode
1000334	20,5 mm	T5	● ● ●
1000335	25,5 mm	T5	● ● ●
1000332	20,5 mm	T5,5	● ● ●
1000333	25,5 mm	T5,5	● ● ●
1000322	20,5 mm	T6	● ● ●
1000323	25,5 mm	T6	● ● ●

Artikel-Nr.	Gesamtlänge	Werkzeuggröße*	Farbcode
1000330	20,5 mm	1,3 mm (0.051")	● ● ●
1000331	25,5 mm	1,3 mm (0.051")	● ● ●
1000340	20,5 mm	1,2 mm (0.048")	● ● ●
1000341	25,5 mm	1,2 mm (0.048")	● ● ●
1000342	25,5 mm	1,26 mm (0.05")	● ● ●

\* Werkzeuggröße (SW) in mm und Zoll (inch)

# Schlüssel mit Sechskantaufnahme

Werkzeugform: Schlitz



Artikel-Nr.	Gesamtlänge	Werkzeuggröße*	Farbcode
1000324	20,5 mm	1,6 mm (0.063")	● ● ●
1000325	25,5 mm	1,6 mm (0.063")	● ● ●
1000326	25,5 mm	2,0 mm (0.078")	● ● ●

\* Werkzeuggröße (SW) in mm und Zoll (inch)

# Schlüssel mit RA-Aufnahme

Um die Schlüssel in der Ratsche aufnehmen zu können, wird einer der folgenden Ratschenadapter für Winkelstückschäfte benötigt.

Artikel-Nr.	Werkzeuganschluss	Farbcode
1000235	Ø 7 mm (z.B. „Straumann“)	● ●
1000274	Ø 7 mm (z.B. „Straumann“) mit W&H-Anschluss (SW3)	● ●
1000249	Ø 8 mm (z.B. „Nobel Biocare“)	● ●
1000278	Ø 8 mm (z.B. „Nobel Biocare“) mit W&H-Anschluss (SW3)	● ●
1000246	Ø 9,5 mm (mit wechselbarem Rätsschrad) Erforderliches Rätsschrad Art.-Nr. 1000675 (6-kant SW6,26)	● ●
	Erforderliches Rätsschrad Art.-Nr. 1000220 / Art.-Nr. 1000228 oder Art.-Nr. 1000280	●



Um die Schlüssel von Hand benutzen zu können, gibt es folgenden Artikel:

Handschlüssel mit RA-ISO-Schaft Aufnahme  
Artikel-Nr. 1000XY

**Alle Schlüssel sind:**

- > Gehärtet
- > Aus rostfreiem Stahl
- > Sterilisierbar

# Schlüssel mit RA-Aufnahme

# Schlüssel mit RA-Aufnahme

Werkzeugform: Sechskant



Artikel-Nr.	Gesamtlänge	Werkzeuggröße*	Farbcode
1000350	10 mm	0,7 mm (0.027")	● ● ● ● ●
1000351	10 mm	0,76 mm (0.03")	● ● ● ● ●
1000352	15 mm	0,76 mm (0.03")	● ● ● ● ●
1000353	10 mm	0,8 mm (0.032")	● ● ● ● ●
1000354	15 mm	0,8 mm (0.032")	● ● ● ● ●
1000355	10 mm	0,9 mm (0.035")	● ● ● ● ●
1000356	15 mm	0,9 mm (0.035")	● ● ● ● ●
1000357	10 mm	1,0 mm (0.04")	● ● ● ● ●
1000358	15 mm	1,0 mm (0.04")	● ● ● ● ●

Artikel-Nr.	Gesamtlänge	Werkzeuggröße*	Farbcode
1000359	10 mm	1,15 mm (0.045")	● ● ● ● ●
1000360	15 mm	1,15 mm (0.045")	● ● ● ● ●
1000361	10 mm	1,2 mm (0.048")	● ● ● ● ●
1000362	15 mm	1,2 mm (0.048")	● ● ● ● ●
1000363	10 mm	1,25 mm (0.05")	● ● ● ● ●
1000364	15 mm	1,25 mm (0.05")	● ● ● ● ●
1000365	10 mm	1,3 mm (0.051")	● ● ● ● ●
1000366	15 mm	1,3 mm (0.051")	● ● ● ● ●
1000367	10 mm	1,5 mm (0.06")	● ● ● ● ●
1000368	15 mm	1,5 mm (0.06")	● ● ● ● ●
1000369	10 mm	1,6 mm (0.063")	● ● ● ● ●
1000370	15 mm	1,6 mm (0.063")	● ● ● ● ●
1000371	10 mm	1,67 mm (0.065")	● ● ● ● ●
1000372	15 mm	1,67 mm (0.065")	● ● ● ● ●
1000373	10 mm	1,8 mm (0.07")	● ● ● ● ●
1000374	15 mm	1,8 mm (0.07")	● ● ● ● ●
1000375	15 mm	2,0 mm (0.078")	● ● ● ● ●
1000376	15 mm	2,2 mm (0.087")	● ● ● ● ●
1000377	15 mm	2,5 mm (0.098")	● ● ● ● ●

\* Werkzeuggröße (SW) in mm und Zoll (inch)

# Schlüssel mit RA-Aufnahme

## Werkzeugform: Schlitz



Artikel-Nr.	Gesamtlänge	Werkzeuggröße*	Farbcode
1000378	10 mm	1,6 mm (0.063")	<span style="color:blue">●</span> <span style="color:black">●</span> <span style="color:red">●</span> <span style="color:green">●</span> <span style="color:yellow">●</span>
1000379	15 mm	1,6 mm (0.063")	<span style="color:blue">●</span> <span style="color:black">●</span> <span style="color:red">●</span> <span style="color:green">●</span> <span style="color:yellow">●</span>
1000380	15 mm	2,0 mm (0.078")	<span style="color:blue">●</span> <span style="color:black">●</span> <span style="color:red">●</span> <span style="color:green">●</span> <span style="color:yellow">●</span>

## Werkzeugform: Vierkant



Artikel-Nr.	Gesamtlänge	Werkzeuggröße*	Farbcode
1000381	10 mm	1,3 mm (0.051")	<span style="color:blue">●</span> <span style="color:black">●</span> <span style="color:red">●</span> <span style="color:green">●</span> <span style="color:yellow">●</span>
1000382	15 mm	1,3 mm (0.051")	<span style="color:blue">●</span> <span style="color:black">●</span> <span style="color:red">●</span> <span style="color:green">●</span> <span style="color:yellow">●</span>

# Schlüssel mit RA-Aufnahme

## Werkzeugform: TORX® nach ISO 10664



Artikel-Nr.	Gesamtlänge	Werkzeuggröße*	Farbcode
1000383	10 mm	T5	<span style="color:blue">●</span> <span style="color:black">●</span> <span style="color:red">●</span> <span style="color:green">●</span> <span style="color:yellow">●</span>
1000384	15 mm	T5	<span style="color:blue">●</span> <span style="color:black">●</span> <span style="color:red">●</span> <span style="color:green">●</span> <span style="color:yellow">●</span>
1000385	10 mm	T5,5	<span style="color:blue">●</span> <span style="color:black">●</span> <span style="color:red">●</span> <span style="color:green">●</span> <span style="color:yellow">●</span>
1000386	15 mm	T5,5	<span style="color:blue">●</span> <span style="color:black">●</span> <span style="color:red">●</span> <span style="color:green">●</span> <span style="color:yellow">●</span>
1000387	10 mm	T6	<span style="color:blue">●</span> <span style="color:black">●</span> <span style="color:red">●</span> <span style="color:green">●</span> <span style="color:yellow">●</span>
1000388	15 mm	T6	<span style="color:blue">●</span> <span style="color:black">●</span> <span style="color:red">●</span> <span style="color:green">●</span> <span style="color:yellow">●</span>

\* Werkzeuggröße (SW) in mm und Zoll (inch)

# 6

## Sonstige Dentalartikel

**Schlüssel und Schraubendreher in allen Variationen und Größen**

**Verschiedenste Dreh-, Frästeile gefertigt auf Wunsch und nach technischer Zeichnung des Kunden.**

- > Ab  $\varnothing$  0,5 mm / Gewinde ab M0,6 / Innensechskant und Torx® ab SW0,7
- > Aus Titan und dessen Legierungen / rostfreie Stähle / Sonderlegierungen z.B. Monel / Kunststoffe z.B. PEEK, POM, PA / Buntmetalle z.B. Alu, Messing, Neusilber / Automatenstähle





# Sonstige Dentalartikel



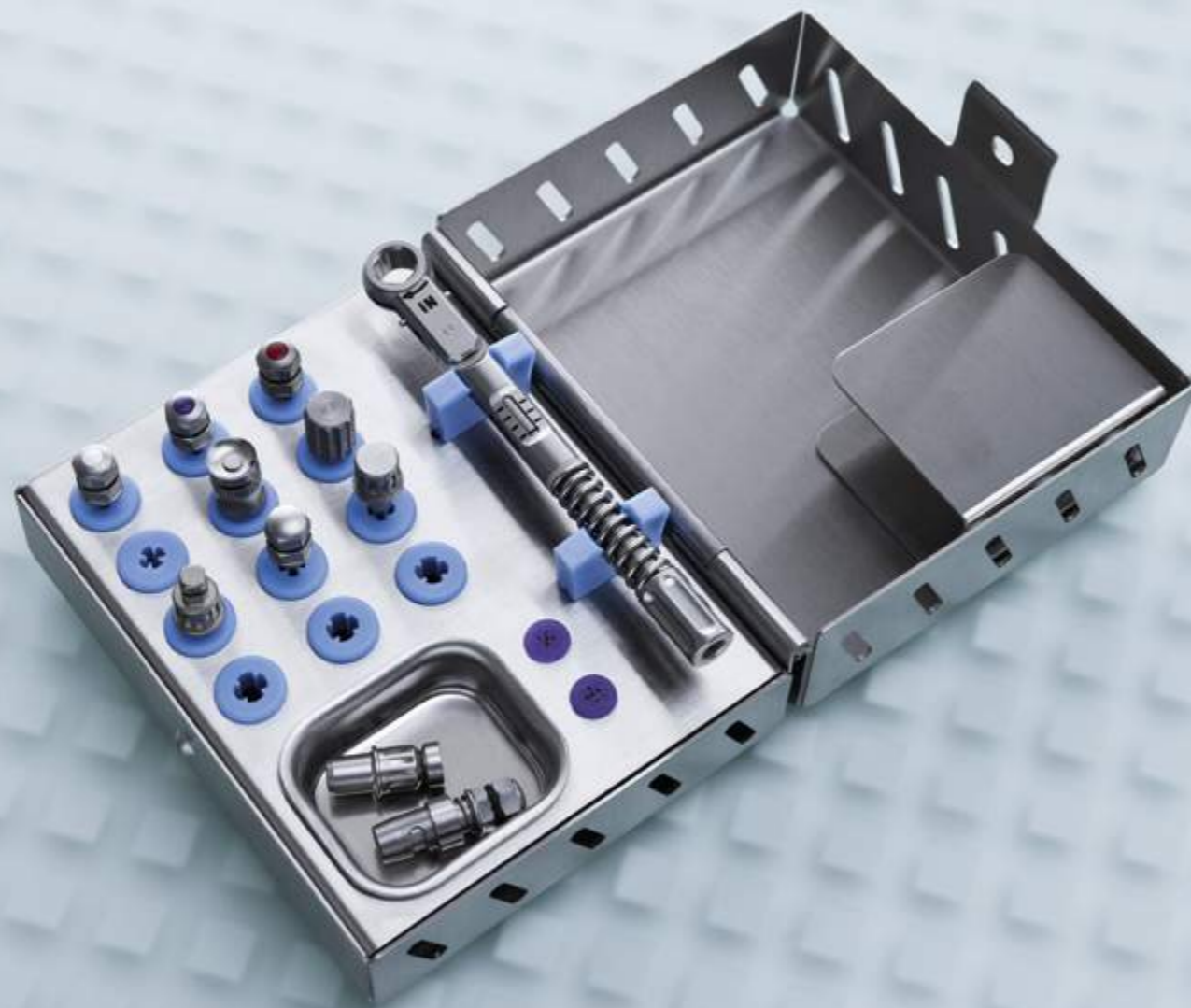
Zu sehen:  
Aufbauten, Implantate, Knochenschrauben,  
Prothetikschauben, Sonderteile, Zahnfleisch-  
former, Schrauben

# Sonstige Dentalartikel



# 7

## Prothetik-Sets und Aufbewahrungsboxen



### Edelstahl-Prothetik-Set Artikel-Nr. 1000250

- > Mit 26 Werkzeugen, Tray und Instrumentenschale
- > Auch ohne Ratsche und Werkzeuge erhältlich



### Edelstahl-Implantologie Kit „klein“ Artikel-Nr. 1000257

- > Ohne Ratsche und Werkzeuge
- > Frei bestückbar
- > Sterilisierbar



### Edelstahl-Implantologie Kit „mittel“ Artikel-Nr. 1000258

- > Ohne Ratsche und Werkzeuge
- > Frei bestückbar
- > Sterilisierbar



### Edelstahl-Implantologie Kit „groß“ Artikel-Nr. 1000259

- > Ohne Ratsche und Werkzeuge
- > Frei bestückbar
- > Sterilisierbar



### **Kunststoff-Aufbewahrungskasten Artikel-Nr. 1000244**

- > Aus schwarzem Kunststoff
- > Mit Klarsichtdeckel und blauer Schaumeinlage
- > Ohne Ratsche und Werkzeuge



### **Kunststoff-Aufbewahrungskasten Artikel-Nr. 1000245**

- > Ohne Ratsche



## **Josef Ganter Feinmechanik**

Die Firma Josef Ganter Feinmechanik ist ein zur Pforzheimer Klingel Gruppe gehörendes, expandierendes Unternehmen mit Sitz in Dauchingen und seit nunmehr 90 Jahren in der Medizintechnik international aufgestellt.

Unsere Kernkompetenz ist die Entwicklung und Herstellung von Dentalinstrumenten, insbesondere Drehmomentratschen und Mandrels, sowie von komplexen, kundenspezifischen Präzisionsteilen für verschiedene Medizinsparten, aber auch Optik und Feinmechanik. Wir sind nach DIN ISO 9001 und ISO 13485 zertifiziert.

Nutzen Sie unsere langjährige Erfahrung, unser Wissen, unsere Flexibilität und unsere Zuverlässigkeit. Unsere kompetenten Mitarbeiter unterstützen Sie dabei und arbeiten an Ihrem Erfolg.

Auf 29 modernsten CNC-Langdrehautomaten und Dreh- und Fräszentren mit bis zu 12 Achsen, fertigen wir Klein- und Großserien und auch Musterteile nach Ihrem Bedarf. Dabei decken wir einen Durchmesserbereich von 0,5 mm bis 32 mm ab.

Auch in puncto Materialien bieten wir Ihnen eine große Vielfalt. Unsere Auswahl und Bearbeitungsmöglichkeit umfasst Titan, Sonderlegierungen, rostfreie Stähle, Automatenstähle, Buntmetalle und Kunststoffe.

Zu unserem Leistungsportfolio zählen neben der CNC-Zerspanung auch nachfolgende Prozesse wie Gleitschleifen, Polieren, Sandstrahlen, Laserschweißen, Passivieren, spitzenlos Rundschleifen, Anodisieren von Titan, Baugruppenmontage, Gravieren, farbige Beschriftungen und Markierungen sowie Verpacken. Wir unterstützen Ihr Projekt von Anfang an – bei der Entwicklung, Konstruktion und der Zeichnungserstellung.



# JOSEF GANTER FEINMECHANIK

Über 190.000 verkaufte Ratschen in nur 11 Jahren belegen den einzigartigen Erfolg unserer Ratschen.

Profitieren auch Sie von unserer Produktvielfalt und der langjährigen Erfahrung. Treten Sie noch heute in Kontakt mit uns und sichern sich Ihre Ratschen zu einzigartigen Konditionen.

Ein Unternehmen der KLINGEL GROUP



JOSEF GANTER  
Feinmechanik

JOSEF GANTER Feinmechanik GmbH | Niedereschacher Straße 24 | 78083 Dauchingen  
Telefon +49 7720/4474 | Fax +49 7720/61264 | [info@josefganter.de](mailto:info@josefganter.de) | [www.josefganter.de](http://www.josefganter.de)